



A Melhor resposta para sua movimentação de carga

PROPOSTA TÉCNICA

ESCOPO DE FORNECIMENTO

Tombador para basculamento de caminhões simples, Toco, Truck, Carretas, .

Tombador Hidráulico - MODELO EP-11

Conforme a resolução do CONTRAN 68/98

Código do FINAME 2015359

Classificação fiscal 8428.39.9000

situação tributária 000

PATENTE de propriedade industrial – PI 0504063-9

Dados técnicos

• Capacidade (Cereal + Tara):	50 Toneladas
• Material a ser descarregado	Granéis
• Regime de trabalho	Pesado
• Dimensões da plataforma	3,0 m x 11,0 m
• Montagem dos pistões	Sob a plataforma ou laterais
• Projetado para operação com até	10 ciclos/hora
• Ângulo de basculamento	40 graus.
• Óleo hidráulico	AW 68 - 400 litros
• Tempo médio de operação subida:	2,0 minutos
• Tempo médio de operação descida	1,5 minutos
• Componentes hidráulicos	Linha Parker
• Componentes elétricos	Linha Siemens/Telemecanique
• Motor elétrico WEG/Eberle	Trifásico 30 CV IP 55
• Tensão do comando	220 V
• Painel de controle	Metálico
• STOP - Travamento móvel do rodado traseiro	Hidráulico
• Chapa superior da plataforma	Tipo Anti-derrapante
• Trilhos de guia centrais para alinhamento de caminhões	Aço carbono
• Acionamento	Botoeira com cabo de 20 m

DA INSTALAÇÃO CIVIL:

Endereço: Av: Tocantins 750 – Ponta Grossa - PR - CEP 84043-610

Telefax (42) 3229-2828 - Homepage: www.engeparker.com.br - E-mail: engeparker@engeparker.com.br

Todas as obras civis são por conta do cliente.

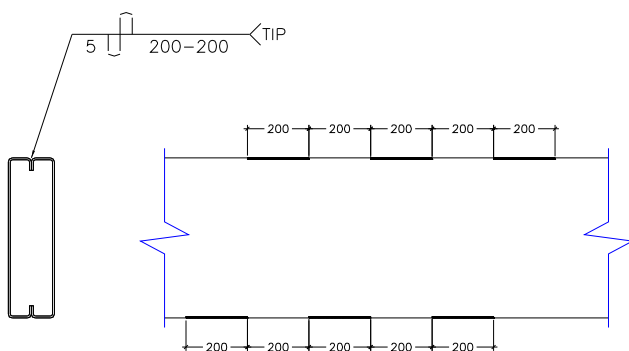
A ENGEARKER fornece as dimensões principais, desenhos de locação e as cargas para elaboração do projeto civil, como também os pórticos chumbadores para grauteamento .

Estrutura da plataforma

Estrutura em viga “caixão” conforme as normas NBR-6120-Cargas para cálculo de estruturas em edificações, NBR-8800-Projeto e Execução de Estruturas de Aço de Edifícios da ABNT ;

Soldagem

Entre os cordões de solda praticados para a união das duas peças para que formem a seção composta, não deve haver um intervalo sem solda maior do que 200mm, respeitados os critérios de cordão máximo de 200 mm, conforme croqui a seguir



Piso

“Antiderrapante em chapas xadrez de ¼”

Guias

Guias centrais para centralizar o caminhão

Pinos

Fabricados em aço 4140 tri filado

Calços

Trazeiros

Os dois calços traseiros movimentado com dois cilindros com duas válvulas de sincronismo para evitar que um levante antes do outro

Cabos de aço

Cabo de aço conforme as normas NBR 11900 e NBR 13541 com laços para prender no tomador e no caminhão

PARTE HIDRÁULICA

Cilindros

Os cilindros são equipados com rótulas para sua melhor movimentação laterais, a força máxima sobre elas determina a escolha do tipo correto de cilindro telescópico e os que nos temos e o melhor do mercado

Central de óleo

Construído em chapa com um sistema de decantação para que sempre esteja o óleo descansado para ir para o sistema de bombeio

Acoplamento

Acoplamento com capa de nylon diminuindo o ruído e aumentando a segurança

Bomba

A Parker Hannifin, maior fabricante do mundo de tecnologias de movimento e controle, acaba de lançar o mais recente acréscimo a sua linha de bombas hidráulicas é a melhor bomba desse tipo e oferece uma solução simples e barata para as aplicações hidráulicas mais exigentes, como no caso de equipamentos fora-de-estrada, florestais e de construção. com a quantidade exata de óleo exigida.

Comando hidráulico com solenóides

Conado hidráulico fatiado com solenóides que servem para direcionar o óleo e acionar os pistões

Bocal de enchimento

Nosso bocal de enchimento e feito com um fitro de ar para que ele respire e também filtre o todo ara que entra e sai dão reservatório

CONTROLE HIDRÁULICO

Manômetro

Manômetro mede Pressão do sistema, Com eles poderá controlar pressões, para assim melhor calibrar o sistema.

Filtragem e Polimento

Nos usamos um sistema separado do principal de resfriamento ferragem e polimento de óleo com um motor de 1.5 vc e bomba de 19cm³ que fica repassando o óleo pelo sistema de filtramento e polimento ao mesmo tempo assim aumentando a vida útil do óleo

Óleo hidráulico

A Série de Óleo Hidráulico AW 68 oferece óleos de alto desempenho, utilizados em serviços industriais e equipamentos móveis, e nos quais são exigidos lubrificantes com aditivos anti-desgaste.

Mangueiras e conexões

As mangueiras de alta pressão com os terminais prensáveis são a garantia de um sistema sem vazamento.

TRATAMENTO DE SUPERFÍCIE E PINTURA

PINTURA PARA DESCARGA DE GRÃOS EM GERAL

Preparo de superfície:

Mínimo recomendado decapagem química

Aplicação de Fundo

Aplicar duas demãos de primer, com espessura de 75 μ cada demão, através de pincel ou trincha, em toda a área

Aplicação de Tinta de Acabamento

Aplicar duas demãos de tinta de acabamento sobre toda a superfície, com espessura média de 75 μ cada demão,

PARTES ELÉTRICAS

Endereço: Av: Tocantins 750 – Ponta Grossa - PR - CEP 84043-610

Telefax (42) 3229-2828 - Homepage: www.engeparker.com.br - E-mail: engeparker@engeparker.com.br

Painel . Atende integralmente as exigências da **NR-10** ... Projeto desenvolvido conforme necessidade do cliente, e submetido à aprovação

- Atende integralmente as exigências NR-10
- Classe de isolamento:
- Tipos de partida: Softer Start, Inversor, Direta, Estrela / Triângulo, Auto Compensada
- Chave geral com acionamento externo, adequada a capacidade de corrente do painel
- Capacidade máxima de corrente:
- Barramento de terra e neutro, ao longo do painel
- Cabos dimensionados de acordo com NBR5410, com terminais protegidos com termo encolhível
- Cabos de comando anilhados por números seqüenciais
- Bornes de comando numerados em seqüência a partir do número 1
- Bornes de força numerados seqüencialmente por circuito
- Bitolas mínimas utilizadas no circuito de comando:
 - - Circuito de PLC - 0,5mm²
 - - Circuito eletromecânico - 1,5mm²
- Projeto desenvolvido conforme necessidade do cliente, e submetido à aprovação
- Grau de proteção mínima: IP-54
- Opcionais:
 - Veneziana para ventilação
 - Ventilação Forçada
 - Iluminação Interna

SENSORES

Os sensores indutivos são emissores de sinal que detectam, sem contato direto, elementos metálicos que atravessam o seu campo magnético convertendo em um sinal elétrico inteligível

Contador de tempo “ horímetro”

Este instrumento serve para fazer as trocas dos filtros troca de óleo e saber quanto tempo o equipamento esta funcionando para garantir a exata data da manutenção do equipamento

Motores Weg ou similar

Pode ser auto rendimento com sensor na carcaça e nos rolamentos

Pode ser com isolamento de ip55

SEGURANÇA

Os tombadores ENGEARKER são dotados dos mais confiáveis dispositivos de segurança do mercado, especialmente desenvolvido para nossa linha de equipamentos, baseados em tecnologia de ponta:

Todos os calços estão interligados não deixando a plataforma subir sem estar com os calços acionados

Os cabos de aço colocados no pára-choque do caminhão

Válvula de ruptura de mangueira no cilindros principais

Válvula de desvio de fluxo para evitar que o tombador passe dos 40 graus

Botoeiras com STOP de emergência e acionamento com as duas mãos

01	Dispositivo de segurança, nos calços que somente permite a elevação da plataforma após as travas de rodas estarem acionadas.	02
02	Kit de descida rápida (falta de energia)	01
03	Dispositivos eletrônicos nos pistões principais para controle do ângulo de basculamento, acionados aos 40°	02
04	Válvulas de segurança ruptura das mangueiras hidráulicas	02
05	Cabo de aço galvanizado Ø 1" com manilha	02

DADOS PARA TRANSPORTE E MANUSEIO

Largura: 3,0

Altura: 2,0

Comprimento: 11,0

Peso: 6,0 toneladas

01 Carreta Prancha

Equipamento de carga e descarga : 02 guindastes ou muncks de 15 toneladas

DOCUMENTAÇÃO

- Manual de Operação e Manutenção
- Certificados de Garantia
- Data book eletrônico e em papel

TREINAMENTO DO OPERADOR

A ENGEARKER efetuara o treinamento dos operadores, mecânico e eletricista do CONTRATANTE para serem habilitados para operar o equipamento.já esta incluso no valor.

